

Tka小助手 用户使用指南

[Tka小助手官网](#)

[防失联地址](#)

[文件下载站](#)


小助手崩溃-处理方案【关闭DEP】

当此问题始终发生时，无法解决请进行反馈

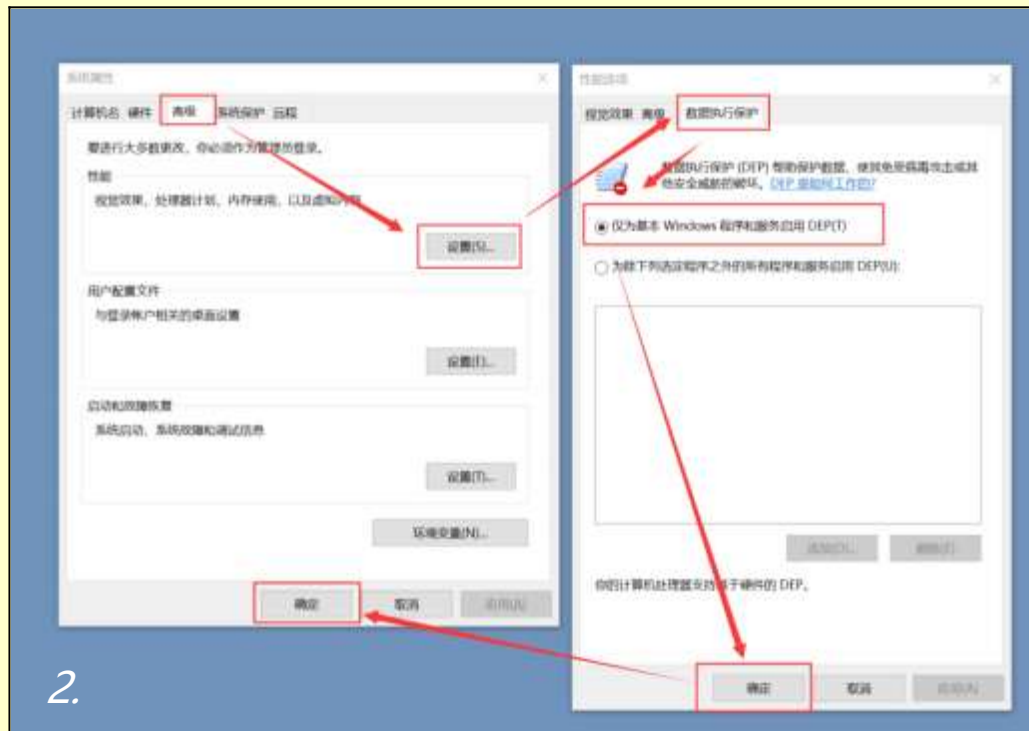
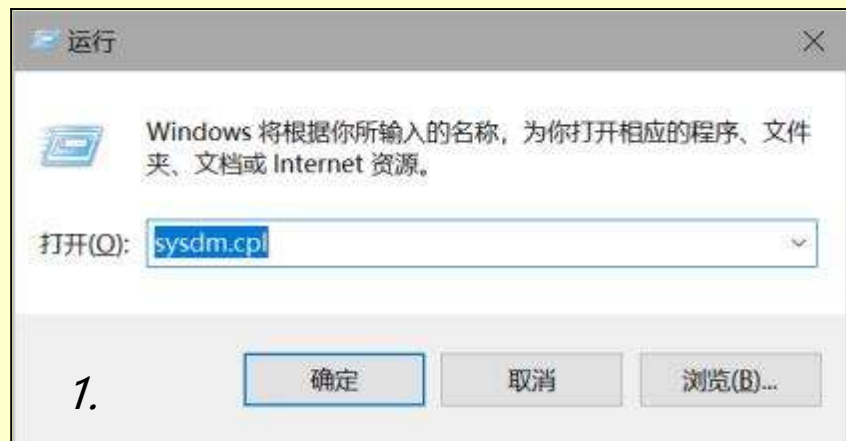
处理建议2：数据执行保护 设置为仅为基本Windows程序和服务启用，设置好后要一路点 **确定**，而不是右上角的 **X**

完成操作后 **重启电脑**，再试试游戏会不会崩溃

如果你的选项为灰色**无法选中**，请查看下一页内容

快捷键  + R，打开运行窗口

输入 **sysdm.cpl** 后回车



如果不会操作也可以**以管理员身份运行**安装包内的**数据执行保护-关闭DEP.bat**

中途会重启以修复该问题，好了后再试试游戏会不会崩溃
如果还会闪退，再尝试运行一次这个文件

【此操作请确保你有足够的经验，或者按照要求谨慎处理，否则可能损害你的电脑系统!!!】

以下是2种关闭DEP方法：

方法①. 右键计算机(或者此电脑) - 属性 - 高级系统设置 - 高级：性能：设置 - 数据执行保护

此处选择：仅为基本程序和服务启动DEP， 重启电脑即可关闭DEP。

方法②. 右键系统盘文件 `C:\Windows\System32\cmd.exe`，选择“以管理员身份运行”

输入 `bcdedit.exe /set {current} nx AlwaysOff`

回车（按Enter键）后出现“操作成功完成”，然后重启计算机。

然而有个别电脑（多见于笔记本）出厂时基于安全原因锁死了DEP设置

方法①中表现在DEP的2个选项都是灰色且不能勾选，并且下面提示：

要使用这些设置，您必须是计算机管理员并且必须使用bcdedit.exe 文件，如附图1

如果用方法②运行命令后会提示“无法打开启动配置数据存储 拒绝访问”。

这种情况请尝试以下操作：

首先在**方法②**中输入命令改成 `bcdedit.exe /set {current} nx Optin`

回车后看是否成功，成功则重启电脑即可使用方法①。

不成功则在电脑开机时进入BIOS设置，一般是在Security 或 Boot （安全或启动）栏目，找到 Secure Boot （或安全启动策略），调整为Disabled （关闭）。按F10保存并退出，进入系统后再使用**方法①或②**关闭DEP。

如果Secure Boot也是灰色不可改状态怎么办？把它附近其他选项都关掉，比如清除安全启动密钥，Clear Secure Boot Keys, OS Optimized Defaults，恢复BIOS默认Load Default 。


【语言问题】文字内容出现□ □ □ □ 乱码

问题配图:



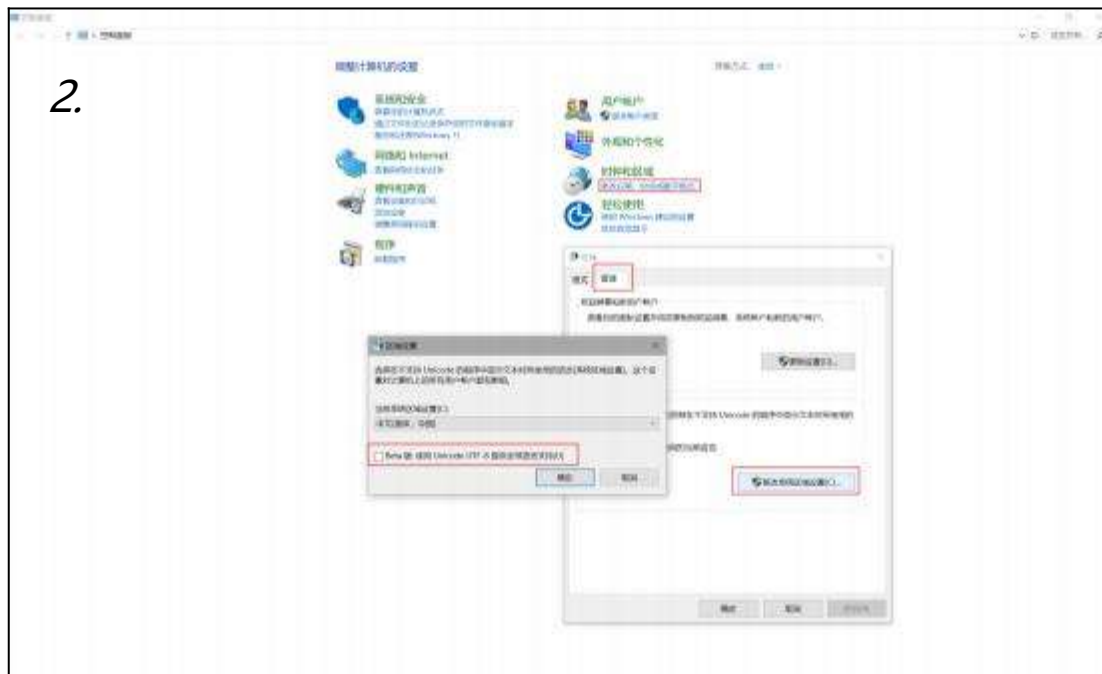
问题描述：游戏内的文字内容出现乱码，多处变为带有问号的方框

原因分析：疑似GB2312编码与UTF-8编码之间的应用错误

处理建议：快捷键  + R 打开运行窗口，输入 **control**，回车打开控制面板



1.

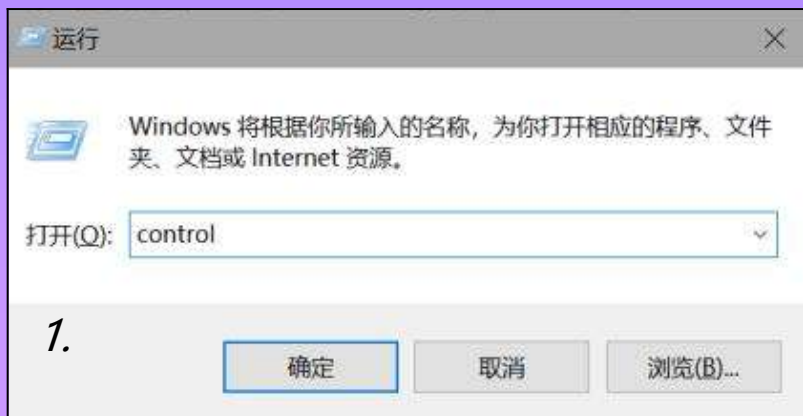


2.

取消勾选 “Beta版 使用Unicode UTF-8提供全球语言支持” 后重启电脑


【语言问题】 文字内容非中文

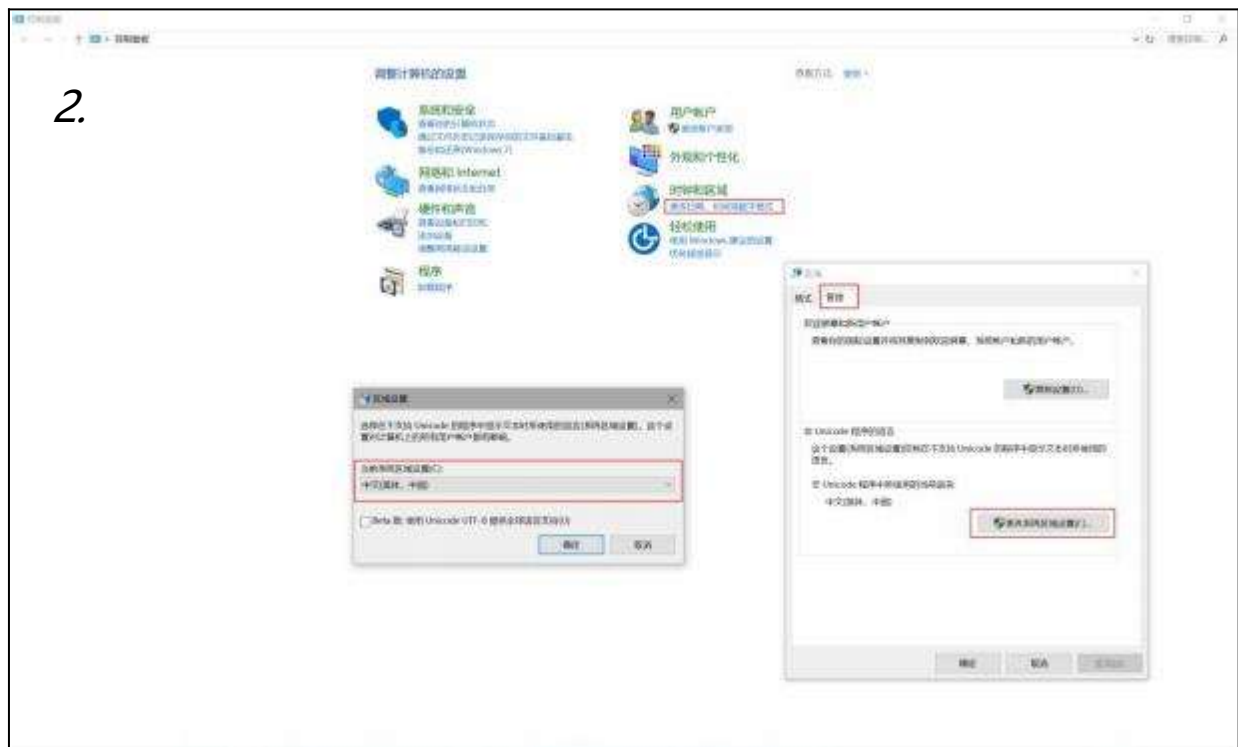
The image shows a web interface for a mobile application. At the top, there's a header with the text "问题配图:". Below this, the page is split into three main areas. On the left, there's a "账号登陆(推荐)" (Account Login (Recommended)) section with two input fields and a green arrow button. Below that is a "第三方登陆(推荐)" (Third-party Login (Recommended)) section with icons for QQ and WeChat. On the right, there's a "权限介绍" (Permission Introduction) section listing three permissions: "1. 读取设备标识符" (Read device identifier) with hex code "0x0000000000000000", "2. 读取设备名称" (Read device name) with hex code "0x0000000000000001", and "3. 读取设备型号" (Read device model) with hex code "0x0000000000000002". At the bottom center, there's a button labeled "直接使用" (Use directly).



问题描述：游戏内的文字显示异常，多处变为带有问号的方框

原因分析：非Unicode程序设置为了非中文语言

处理建议： 快捷键  + R 打开运行窗口，输入control，回车打开控制面板



将当前系统区域设置为中文(简体, 中国)

【功能问题】控制台无法召唤

问题描述：使用该功能过程中召唤后切回游戏没用出现对应物品

原因分析：疑似游戏设置了**全屏模式**或物品的**唯一性**或地图**不支持**该物品或**代码出错**

处理建议：将游戏设置为无边框窗口化或窗口模式

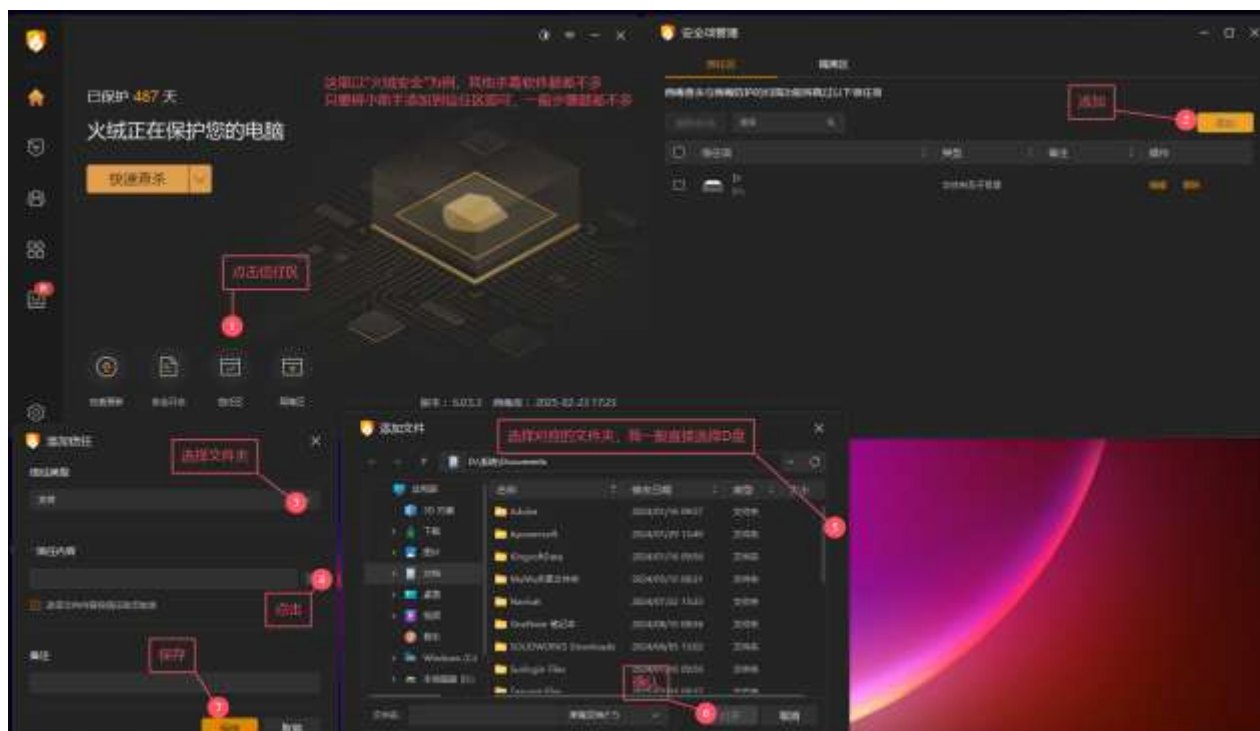


【其他问题】被杀毒软件查杀

问题描述：下载小助手后被识别为病毒被杀毒软件杀掉

原因分析：小助手特征码被杀毒软件添加数据库

处理建议：(以火绒为例、大部分杀毒通用)点开杀毒软件->找到信任区->添加文件夹->选择目录->选择你常将小助手放置的位置->确定，如已经被杀掉，重新下载一遍即可，未被杀掉重新解压一遍。



【软件问题】0负重功能无效

问题描述：使用该功能后快速奔跑体力依旧下降特别快

原因分析：疑似未刷新负重数据

处理建议：重新拾取物品或丢弃物品一次刷新背包(注意仅限存放在“物品”里的物品、“服装和收集”里的东西不占负重)同时打开无限体力功能

【其他问题】游戏弹窗 “error”

问题描述：游玩过程中游戏崩溃并出现 “error” 弹窗

原因分析：疑似游戏更新部分MOD不适配、游戏更新小助手不适配

处理建议：

1. 删除所有MOD，安装对应版本支持的MOD，如果还是崩溃，卸载游戏并重新下载。

如果你是Steam用户，请安装以下方法尝试：

打开加速器---->加速Steam商店(裸连跳过前面这两步骤)---->点击“库”---->点击“致命解药”---->点击“创意工坊”---->在页面找到你的头像---->旁边有个“您的文件 到三角”---->鼠标放到倒三角上---->点击“订阅的物品”---->选择MOD---->取消订阅

2.确认小助手版本是否与游戏版本一致，若不一致请更新小助手

【软件问题】部分功能无效

问题描述：使用功能后无效果

原因分析：疑似MOD与小助手冲突

处理建议：删除与功能冲突的MOD

例如：

更多的子弹MOD与无限子弹功能冲突

果体MOD与裸体功能冲突

.....与.....功能冲突

【系统问题】游戏弹窗 “error”

问题描述：重装游戏首次进入游戏黑屏且出现 “error” 弹窗

原因分析：

确认为系统原因，与C/C++相关，用户近期应该是卸载了某些游戏或某些东西，导致C/C++相关文件被破坏或卸载时对系统进行了设置。

处理建议：

未找到解决方案(博主自己也出现过这个问题)，重装系统100%解决问题(博主也是这么过来的，为此博主还花了99去联想店装拯救者原系统，坑爹呀)。

若有用户同样出现该问题并在不重装系统的情况下解决此问题，可联系博主，博主可以出RMB购买教程，以便其他用户。